



Apresentamos a ClinicalKEY™ da Elsevier

**A pesquisa mais inteligente e as respostas mais rápidas
para as suas questões médicas.**

CLINICAL KEY *beta*

Smarter search. Faster answers.

As pesquisas Clínicas têm três requisitos fundamentais

A investigação exaustiva, apoiada em inquéritos realizados a mais de 2000 médicos, identificou **3 requisitos fundamentais** para a pesquisa de informação clínica:

- **Exaustiva:** Os médicos, frequentemente verificam várias fontes, para ter a certeza de que recolhem toda a informação relevante, pois nem todos os motores tradicionais são abrangentes e oferecem respostas em profundidade.
- **Fiável:** Os médicos, repetidamente, reverificam as respostas obtidas, pois nem todos os motores tradicionais são fiáveis.
- **Rápida:** Os médicos desperdiçam tempo à procura de informação clinicamente relevante, pois nem todos os motores de pesquisa tradicionais permitem uma resposta clínica rápida.

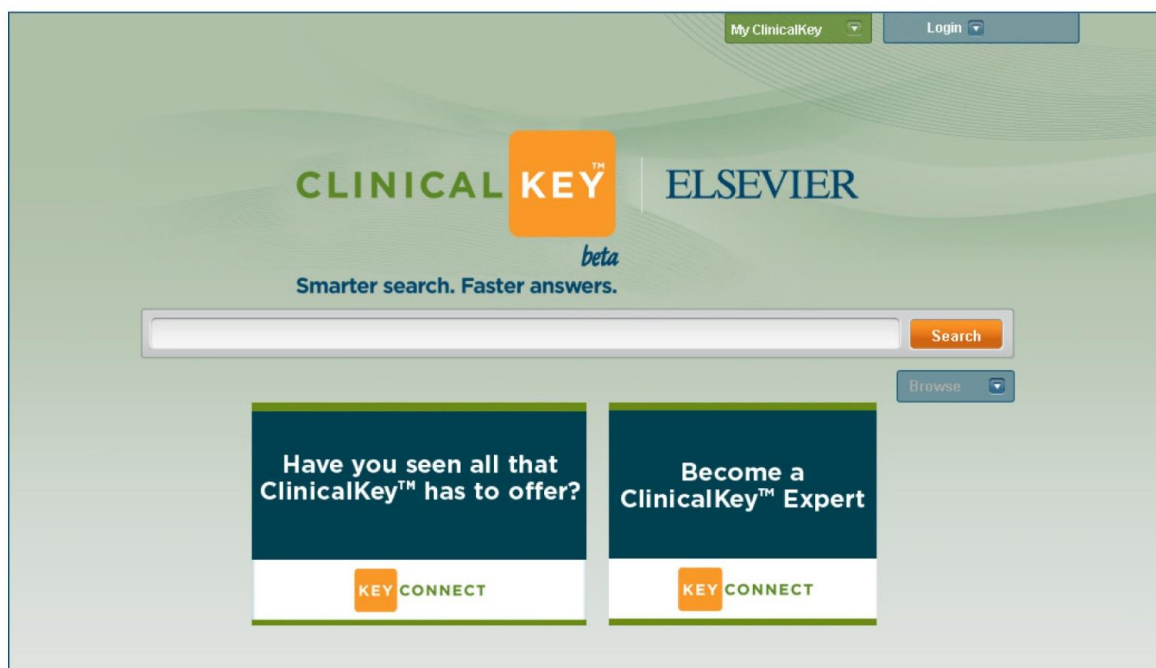
Os motores de pesquisa clínica convencionais, satisfazem alguns destes requisitos básicos, no entanto, nenhum satisfaz os três em simultâneo.

Para proporcionar ao doente a melhor assistência, é necessário que os médicos disponham de acesso à melhor fonte de informação clínica



Smarter search. Faster answers.

Para além do convencional ClinicalKEY responde a todas as necessidades



ClinicalKEY não é uma plataforma de pesquisa médica convencional. É uma plataforma de conhecimento clínico, desenhada especificamente para satisfazer os três requisitos chave da pesquisa clínica:

- **Exaustivo:** A ClinicalKEY recupera respostas da mais vasta coleção de recursos clínicos, incluindo todas as especialidades clínicas e cirúrgicas – mais que qualquer outro motor de pesquisa clínico
- **Fiável:** A ClinicalKEY dá acesso a informação clínica da Elsevier em que os médicos podem confiar, conduzindo a menos erros clínicos
- **Rapidez de Resposta:** As respostas clínicas mais relevantes, apresentadas segundo a sua relevância e pertinência clínica, de todas as fontes online, reduzem o tempo de pesquisa, que pode ser empregue no tratamento dos doentes

E também

- **Intuitiva:** A ClinicalKEY está alinhada com os fluxos de trabalho dos médicos, apresentando respostas clinicamente mais relevantes que todos os outros motores de pesquisa, reduzindo o tempo de pesquisa

Rapidez de Resposta—*Smart Content* para pesquisas mais rápidas, relevantes e inteligentes

ClinicalKEY é a única ferramenta clínica com *Smart Content* (Conteúdo Inteligente), assegurando que as respostas apresentadas são, clinicamente, mais relevantes que as apresentadas por outros motores de pesquisa

- O *Smart Content* é criado quando o conteúdo pesquisável é mapeado para uma taxonomia, classificando o significado dos termos no seu contexto
- A ClinicalKey cria o *Smart Content* clínico, mapeando os conteúdos dos artigos, capítulos e vídeos na taxonomia proprietária da Elsevier: EMMeT (Elsevier Merged Medical Taxonomy)
- A EMMeT refina e combina várias taxonomias mais genéricas e abrangentes, de modo a criar uma única taxonomia, clinicamente mais útil
- A EMMeT entende o significado dos conteúdos pesquisáveis, permitindo à ClinicalKEY descobrir conteúdos relacionados, que escapariam a motores de pesquisa convencionais
- O *Smart Content* assegura que a ClinicalKEY está adaptada às necessidades dos médicos

O que é a EMMeT ?

A EMMeT é uma taxonomia proprietária e única da Elsevier

- Baseada na UMLS (Sistema Unificado de Linguagem Médica), integra vários vocabulários controlados incluindo:

MeSH SNOMED CT RxNorm ICD-9

- Exaustiva, incluindo mais de 250,000 conceitos clínicos nucleares e mais de 1 milhão de sinónimos
- Constantemente controlada e gerida por uma equipa dedicada de especialistas de informação médica da Elsevier
- Desenhada para as necessidades únicas dos utilizadores dos produtos da Elsevier
- Sendo uma ontologia em evolução permanente, suporta relações como “fármaco que trata patologia...” ou “sintoma da patologia...”
- EMMeT evolui constantemente assegurando que a ClinicalKEY identifica sempre as respostas mais relevantes



Smarter search. Faster answers.

Relações Captadas pela EMMeT

A tabela seguinte mostra as complexas relações entre termos clínicos incorporados pela EMMeT

Campo de conceitos	Exemplo
Termo preferido	Cirurgia de derivação em artéria coronária
Tronco	Procedimentos
Sinónimos (calão e termos médicos)	CABG: <i>anastomosis</i> de derivação para revascularização cardíaca
Relações matriz	Procedimentos de cirurgia vascular
Relações derivadas	Derivação de três artérias coronárias
Códigos mapeados de UMLS (se houver)	ICD-9CM-2010, 36.1
Tipo de relação	Exemplo
Tratamento utilizado na patologia	O <i>bypass</i> coronário utiliza-se como procedimento de tratamento para: <ul style="list-style-type: none">• Síndrome coronário agudo• Infarto de miocárdio agudo• Angina de peito
A patologia dispõe de fármaco	A síndrome coronária aguda dispõe de fármaco: <ul style="list-style-type: none">• Aspirina• Lovastatina• Enalapril

- A EMMeT evolui constantemente assegurando que a ClinicalKEY identifica sempre as respostas mais relevantes

“O *Smart Content* da Elsevier foi desenhado para entender o imenso número de relações entre os conceitos clínicos. A organização hierárquica destas relações, garante que a ClinicalKEY oferece resultados concretos e totalmente orientados às pesquisas dos médicos”.

—David Goldmann, MD, Vice President, Editor-in-Chief, First Consult



Smarter search. Faster answers.

Exaustiva e Fiável

ClinicalKEY apresenta respostas a partir da maior coleção de recursos clínicos — muito mais ampla que qualquer outro motor de pesquisa clínica convencional

- Recursos que abarcam todas as especialidades médicas e cirúrgicas e que procedem de uma única fonte online
- Com a ClinicalKEY, terá sempre a segurança de estar a aceder a todas as respostas mais atualizadas e baseadas na evidência científica

Todos os periódicos sobre medicina e cirurgia da Elsevier (586+)	✓
Todos os livros de referência sobre medicina e cirurgia da Elsevier (1153+)	✓
Todos os <i>Clinics of North America</i> sobre medicina e cirurgia	✓
Todos os tópicos da First Consult e Vitals	✓
Todo o conteúdo da Procedures Consult e multimédia associada	✓
Todo o conteúdo vídeo da Elsevier relacionado com procedimentos médicos e cirúrgicos (17,142+)	✓
Todas as monografias sobre fármacos da Gold Standard	✓
Todos os Vídeos e Imagens relacionados, de todos os associados da Elsevier	✓

- A Clinical Key também facilita o acesso a:
 - Periódicos e outras fontes de terceiros
 - *Guidelines*
 - Informação para educação do doente, publicada pela Elsevier e outros
 - MEDLINE completa
 - Testes clínicos integralmente indexados

Elsevier é o maior fornecedor de informação clínica e médica

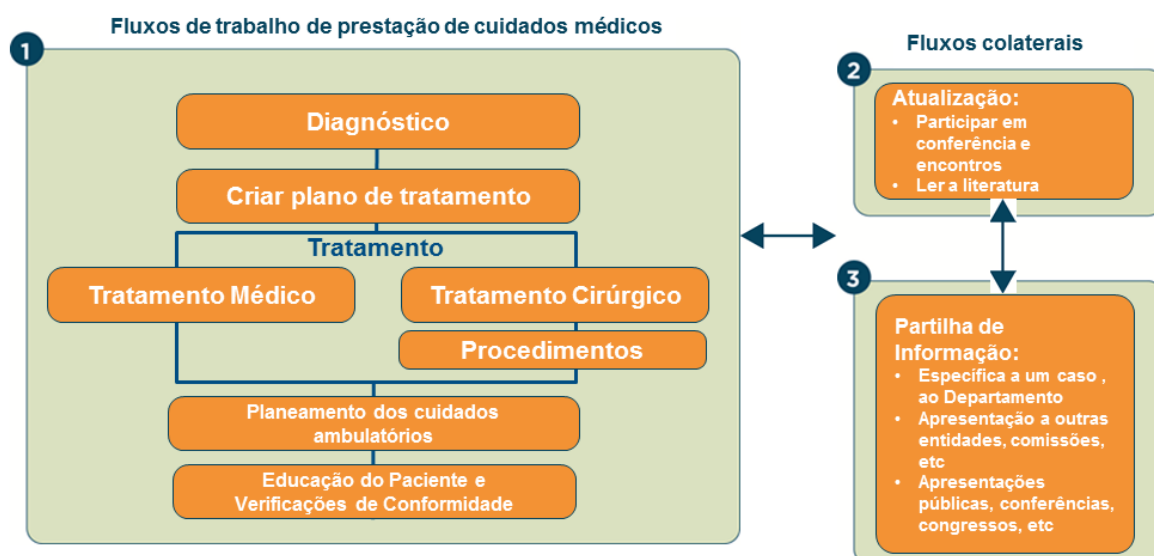
- Permite o acesso aos periódicos com maior fator de impacto, como *The Journal of the American College of Cardiology* e *The Lancet* e a livros, desde o *Cecil Textbook of Medicine* até ao *Braunwald's Heart Disease*



Smarter search. Faster answers.

Intuitivo — Respostas mais rápidas para tudo

Na prática clínica diária, os médicos utilizam normalmente três fluxos de trabalho, todos eles exigindo um acesso rápido a respostas clínicas exaustivas e fiáveis

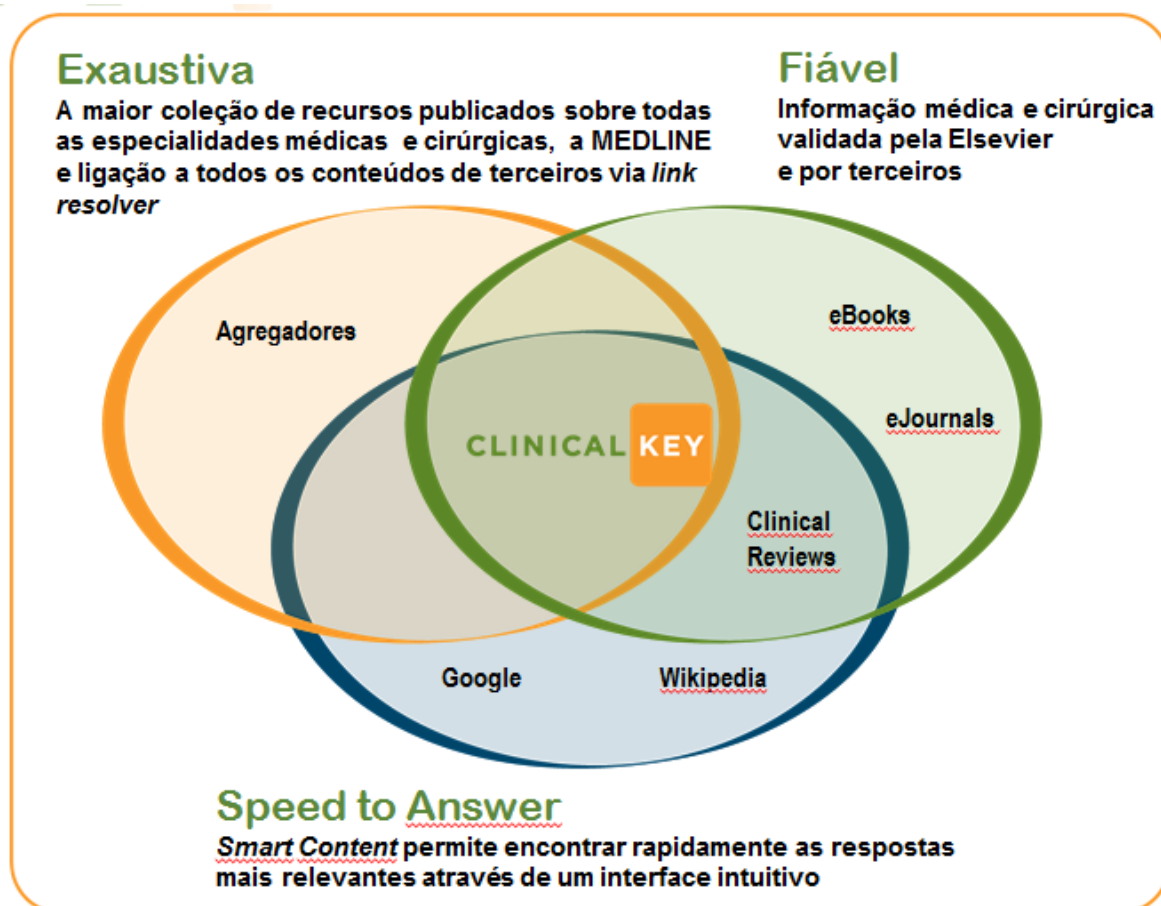


- A ClinicalKEY está em sintonia com os fluxos de trabalho dos clínicos, evidenciando os resultados clinicamente mais relevantes, mais depressa que qualquer outro motor de pesquisa
- A ClinicalKEY oferece aos seus utilizadores a informação clínica mais relevante, precisa e rápida como nunca antes foi possível

ClinicalKey dispõe de ferramentas de análise que permitem avaliar o retorno no investimento

ClinicalKEY — Informação Clínica à velocidade necessária

Ao satisfazer os três requisitos chave da pesquisa clínica, a ClinicalKEY desempenha um papel único no conjunto de fontes de informação médicas e é um ativo essencial da sua instituição.



Para mais informações, contate-nos



☎ 218 471 330
info@lusodoc.pt

CLINICAL KEY
beta

Smarter search. Faster answers.